

## Übernachtungsplätze für Wohnmobile

Die acht Übernachtungsplätze für Wohnmobile sind ausserhalb vom Campingplatz Hüttenberg angelegt und sind speziell für Kurzeintaufenthalte erbaut worden. Für die Wohnmobilsten, welche in der Bodensee-Region unterwegs oder auf der Durchreise sind, ist der Wohnmobilstellplatz Hüttenberg ein idealer Ort zum Übernachten. Es ist eine günstige Übernachtungsmöglichkeit für alle Reisenden, die nicht auf die Infrastruktur eines Campingplatzes verzichten wollen. Die komfortablen Stellplätze sind je 50m<sup>2</sup> (10m x 5m) gross und sind mit Strom-, Wasser- und Kanalisationsanschluss ausgerüstet. Die drei Meter breite Fahrspur ist mit Schotter befestigt und die restliche Fläche mit Rasen begrünt.

Die Plätze können selbständig angefahren und auch wieder verlassen werden. Eine Anmeldung an der Réception ist nicht nötig. Somit sind Sie nicht an die Öffnungszeiten der Réception gebunden. Falls Sie länger als eine Nacht bleiben möchten, melden Sie sich an der Réception. Möchten Sie Ihre Ferien bei uns verbringen? Dazu sind Wohnmobil-Stellplätze auf dem Campingplatz vorhanden.

**Bitte parken Sie Ihr Wohnmobil vorwärts ein und halten Sie Ihren Stellplatz sauber. Vielen Dank.**



## Öffnungszeiten

Die Stellplätze sind ganzjährig geöffnet.

### Sommerzeit (1. April – 31. Oktober)

Während der Sommerzeit dürfen die Stellplätze erst ab 17.00 Uhr belegt und müssen am folgenden Tag bis um 10.00 Uhr verlassen werden.

### Winterzeit (01. November - 31. März)

Während der Winterzeit dürfen die Stellplätze zu jeder Zeit belegt werden.

## Preise

Im Preis inbegriffen sind:

Stellplatz, Personen, Haustiere, Strom, Wasser, Abwasser, Abfallentsorgung, Benützung der Sanitäranlagen, Schwimmbad und vieles mehr

### Sommerzeit

ab 17.00 bis 10.00 Uhr Fr. 20.00 € 16.50\*\*

### Winterzeit

für 24 Stunden Fr. 20.00 € 16.50\*\*

\*\*EURO: Die €-Preise werden nach dem aktuellen Wechselkurs umgerechnet und sind daher variabel!

## Reservation

Reservationen sind nicht möglich.

## Bezahlung

Bezahlt wird vor Ort am zentralen Münzautomaten. Der Automat akzeptiert Münzen in Schweizer Franken oder EURO. Achtung: Es muss der ganze Betrag in einer Währung bezahlt werden! Die Kombination beider Währungen (z.B. CHF 11.00 und den Rest in €) ist nicht möglich.



## Versorgung und Entsorgung

Die Versorgungs- und Entsorgungs-Säulen sind mit einem CEE-Stromanschluss mit 16 Ampere, einer Trinkwasserentnahme mit 3/4" Gewinde und einem Abwasseranschluss (max. Schlauchdurchmesser 90mm) ausgestattet.

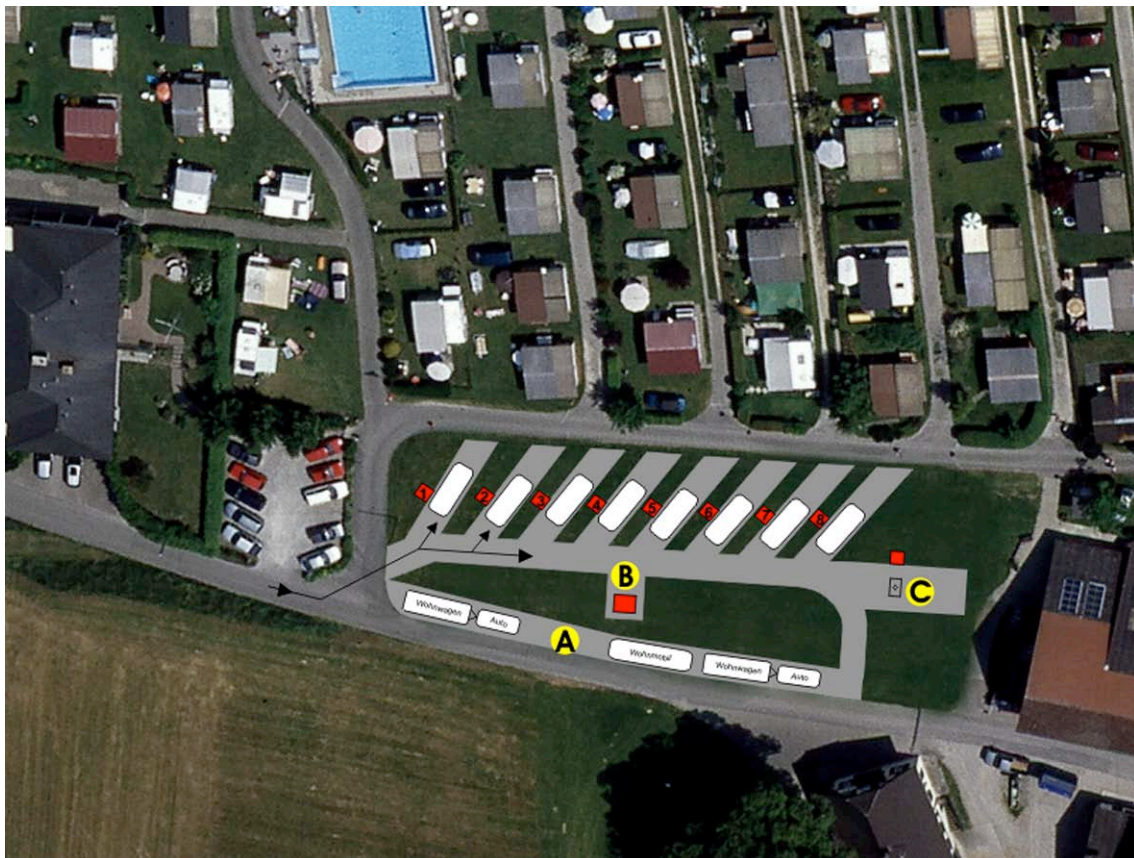


## Internet

Im Aufenthaltsraum vom Campingplatz befindet sich eine Internet-Station.

Auf den Stellplätzen ist der Internetzugang via Wireless-LAN möglich. Zugangstickets erhalten Sie im Camping-Shop oder an der Réception.

## Übersichtsplan



- 1-8 Stellplätze mit Versorgungs-Säulen
- A Kurzzeitige Parkmöglichkeit für ankommende Fahrzeuge
- B Zentraler Münzautomat
- C Zentrale Servicestation für Reisemobile

### Anfahrt

GPS-Koordinaten vom Camping Hüttenberg: 47°38'53" N / 8°51'30" E

Eschenz liegt an der Hauptstrasse von Schaffhausen nach Kreuzlingen.



In Eschenz müssen sie in die Nebenstrasse, die zwischen der "AGIP" Tankstelle und dem Gasthaus "Sonne" liegt, abbiegen (siehe Dorfplan unten).



- |   |                          |   |                   |
|---|--------------------------|---|-------------------|
| 1 | Strasse von Schaffhausen | 4 | „AGIP“ Tankstelle |
| 2 | Strasse von Kreuzlingen  | 5 | Restaurant Sonne  |
| 3 | Strasse von Frauenfeld   | 6 | Bahnhof Eschenz   |

Beim Campingplatz angelangt, folgen Sie diesem Schild.

